

# Essener Kleingartenentwicklungskonzept (EKEK) Bestand Kleingärten\* - SB

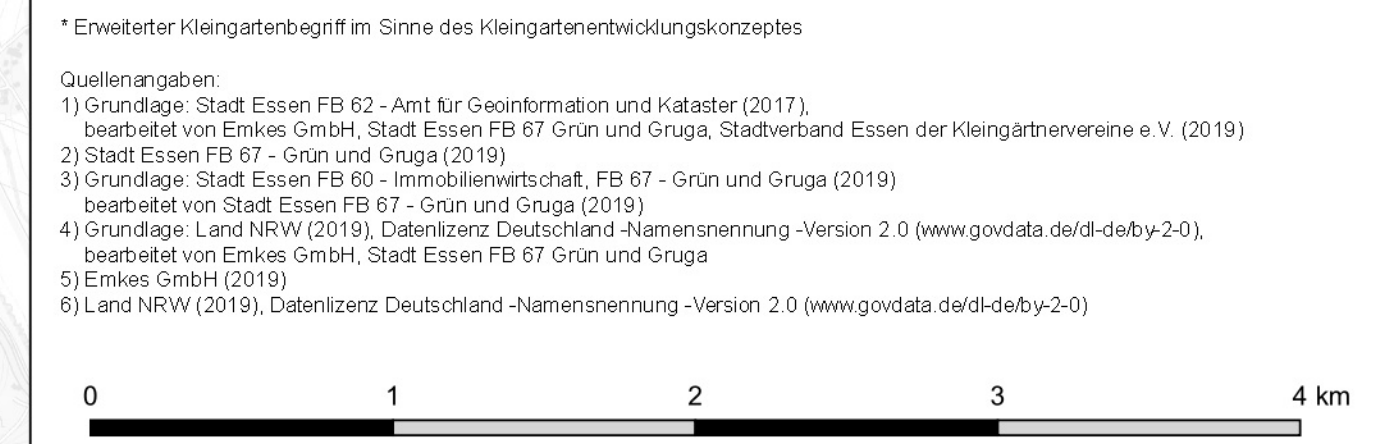
Kleingartenanlagen  
in der Verwaltung des Stadtverbandes Essen der Kleingärtnervereine e.V.<sup>1)</sup>

- Verzeichnis Vereinsname  
Anlagenkürzel - Anlagenname**
- |  |   |  |  |   |   |  |  |  |  |  |  |   |  |  |   |   |   |  |   |   |   |  |  |   |   |  |   |  |   |   |  |  |   |   |  |   |   |   |  |  |  |   |   |   |   |  |   |   |   |   |   |   |   |  |  |  |  |   |   |   |  |  |   |   |   |  |   |   |   |   |  |   |   |   |   |   |  |   |   |   |  |   |  |  |   |   |   |  |   |   |   |   |   |   |   |   |  |   |  |  |   |   |   |  |  |  |   |   |  |  |  |   |
|--|---|--|--|---|---|--|--|--|--|--|--|---|--|--|---|---|---|--|---|---|---|--|--|---|---|--|---|--|---|---|--|--|---|---|--|---|---|---|--|--|--|---|---|---|---|--|---|---|---|---|---|---|---|--|--|--|--|---|---|---|--|--|---|---|---|--|---|---|---|---|--|---|---|---|---|---|--|---|---|---|--|---|--|--|---|---|---|--|---|---|---|---|---|---|---|---|--|---|--|--|---|---|---|--|--|--|---|---|--|--|--|---|
| <p><b>1 KGV Essen-Altenhof e.V.</b><br/>a - Am Strauch<br/>b - Am Otzen<br/>c - Anschlussbahn<br/>d - Bockmühlweg<br/>e - Bilsbeckstraße<br/>f - Causstraße I und II<br/>g - Holdenweg<br/>h - Hopfenstraße<br/>i - Kaldenloher Baum<br/>j - Kläranlage<br/>k - Kleine Buschstraße<br/>l - Kleine Buschstraße-Holdenweg<br/>m - Milendonkweg<br/>n - Mühlstraße<br/>o - Nöckerstraße<br/>p - Rüsselstraße<br/>q - Schloßstraße<br/>r - Sylmer Straße<br/>s - vnl. Gräberstraße</p> | <p><b>2 KGV Essen-Altmessen e.V.</b><br/>a - Kolpingstraße<br/>b - Kuhlhofstraße<br/>c - Tellingweg</p> | <p><b>3 KGV Auf der Heide e.V.</b><br/>Auf der Heide</p> | <p><b>4 GBV Essen-Bergedorf e.V.</b><br/>Hafenstraße</p> | <p><b>5 GBV Essen-Borbeck e.V.</b><br/>a - Altmessener Straße<br/>b - Barlerstraße<br/>c - Buschmühle/Ellenstraße<br/>d - Mühlengrund I<br/>e - Mühlengrund II<br/>f - Cappelstraße</p> | <p><b>6 KGV Essen-Borbeck e.V.</b><br/>a - Fürstenbergstraße<br/>b - Heidebach I &amp; II<br/>c - Mühlmaue I<br/>d - Mühlmaue II<br/>e - Wäntenhöfer Straße</p> | <p><b>7 KGV Essen-Bredney e.V.</b><br/>a - Bokmannweg<br/>b - Hallostraße/Auf der Horst<br/>c - Langemannstraße<br/>d - Mathias-Erberger-Straße<br/>e - Niekamp/Schönbeckhöfe<br/>f - Valfasser Feld<br/>g - Wengestraße</p> | <p><b>8 GBV Essen-Dellwig e.V.</b><br/>a - Klammbruch<br/>b - Propagandastraße</p> | <p><b>9 KGV Doppelpflanz e.V.</b><br/>Doppelpflanz</p> | <p><b>10 KGV Emschall e.V. Breukelmanhof<br/>Breukelmanhof</b></p> | <p><b>11 GA Emil-Emscher e.V.</b><br/>Waldstraße</p> | <p><b>12 KGV Emschertal e.V.</b><br/>Rahmölde/Gewerkanstraße</p> | <p><b>13 KGV Essen-Fillendorf e.V.</b><br/>a - Brandhof<br/>b - Elisabethstraße/Bienenhöfe<br/>c - Füllendorfer Straße<br/>d - Schimmelhoyer Ring</p> | <p><b>14 KGV Am Fünftiger Wasserturm e.V.</b><br/>Fünftiger Straße</p> | <p><b>15 KGV Essen-Haarport e.V.</b><br/>a - Etkensstraße<br/>b - Eststraße<br/>c - Fulerumer Straße</p> | <p><b>16 KGV Hagedorn e.V.</b><br/>Hagedorn</p> | <p><b>17 KGV Essen-Heidhausen e.V.</b><br/>Am Volkswald</p> | <p><b>18 KGV Bonifacius-Joachim e.V.</b><br/>Bonifacius-Joachim</p> | <p><b>19 KGV Am Hellweg e.V.</b><br/>Hellweg</p> | <p><b>20 KGV Hühner e.V.</b><br/>Hühner</p> | <p><b>21 KGV Höhe Birk e.V.</b><br/>Höhe Birk</p> | <p><b>22 KGV Gartenfreunde Essen-Hohmann e.V.</b><br/>a - Am Wiesenberg<br/>b - Gruga, am Kühlenmerweg<br/>c - Margarethenbrücke<br/>d - Mühlbachtal<br/>e - Pflöyberg<br/>f - Steintuch<br/>g - Vickenburgbrücke</p> | <p><b>23 KGV Essen-Schnee-Horst e.V.</b><br/>Horster Straße 42 a</p> | <p><b>24 KGV Essen-Hutrop e.V.</b><br/>a - Auf dem Hütrop/Scheiter Straße<br/>b - Backespen/Heinrich-Topp-Anlage</p> | <p><b>25 KGV Am Bredebach e.V.</b><br/>Am Bredebach</p> | <p><b>26 KGV Im Beisen e.V.</b><br/>Im Beisen/Liborstraße</p> | <p><b>27 GBV Im Wiesengrund 1932 e.V.</b><br/>a - Helmstraße/Richtstraße<br/>b - Richtstraße</p> | <p><b>28 KGV Essen-Kamp e.V.</b><br/>a - Emschelpark<br/>b - In der Vogelschießerei<br/>c - Dielbeckhof<br/>d - Dromak<br/>e - Gelsenkirchener Straße<br/>f - Mittelalper Weg</p> | <p><b>29 GBV Essen-Katernberg e.V.</b><br/>a - Am Ölberg<br/>b - Bornkampshöhe<br/>c - Dielbeckhof<br/>d - Dromak<br/>e - Gelsenkirchener Straße<br/>f - Mittelalper Weg</p> | <p><b>30 KGV Königsteile e.V.</b><br/>Friedenstraße</p> | <p><b>31 KGV Essen-Kray e.V.</b><br/>a - Am Strauch<br/>b - Am Otzen<br/>c - Anschlussbahn<br/>d - Bockmühlweg<br/>e - Bilsbeckstraße<br/>f - Causstraße I und II<br/>g - Holdenweg<br/>h - Hopfenstraße<br/>i - Kaldenloher Baum<br/>j - Kläranlage<br/>k - Kleine Buschstraße<br/>l - Kleine Buschstraße-Holdenweg<br/>m - Milendonkweg<br/>n - Mühlstraße<br/>o - Nöckerstraße<br/>p - Rüsselstraße<br/>q - Schloßstraße<br/>r - Sylmer Straße<br/>s - vnl. Gräberstraße</p> | <p><b>32 KGV Essen-Kray e.V.</b><br/>a - Alte Lützelstraße<br/>b - Bültenstraße<br/>c - Joachimstraße<br/>d - Lünenanriep<br/>e - Neue Lützelstraße<br/>f - Volksgarten/Grimbergstraße</p> | <p><b>33 KGV Essen-Kopferdreh e.V.</b><br/>Engelsweg</p> | <p><b>34 KGV Essen-Nord e.V.</b><br/>a - Altmessener Straße<br/>b - Erlsbachstraße<br/>c - Gabecker Straße/Gilbstraße<br/>d - Heinestraße<br/>e - Staßfeld I<br/>f - Staßfeld II<br/>g - Stadtwiese</p> | <p><b>35 KGV Obersee e.V.</b><br/>Neuwallstraße</p> | <p><b>36 GBV Plantenbergs Hof e.V.</b><br/>Plantenbergs Hof I &amp; II</p> | <p><b>37 GBV Faustmühlbach Essen-Borbeck e.V.</b><br/>Neuwallstraße<br/>Dauersiedelbach</p> | <p><b>38 KGV Reilinghausen/Bergheim e.V.</b><br/>Am Frommen Josef</p> | <p><b>39 KGV Essen-Rütenscheid e.V.</b><br/>a - Heide, Steinbühl/Lindenstraße<br/>b - Lupinenfeld/Am Uhlentrop<br/>c - Topfer/Becker/Sabinstraße<br/>d - Valfasser Feld<br/>e - Wengestraße</p> | <p><b>40 GF Sachsenring e.V. KVB<br/>Sachsenring</b></p> | <p><b>41 KGV Essen-Schönebeck e.V.</b><br/>a - Am Tabor<br/>b - Hallostraße/Auf der Horst<br/>c - Langemannstraße<br/>d - Mathias-Erberger-Straße<br/>e - Niekamp/Schönbeckhöfe<br/>f - Valfasser Feld<br/>g - Wengestraße</p> | <p><b>42 KGV Schillerwiese e.V.</b><br/>Schillerwiese/Eichenstraße</p> | <p><b>43 GF Stadtwald e.V.</b><br/>a - Trappenbergstraße<br/>b - Wälderstraße</p> | <p><b>44 GBV Steine-Mitte e.V.</b><br/>a - Füllendorfer Straße<br/>b - Schüsselstraße</p> | <p><b>45 KGV Essen-Stoppberg e.V.</b><br/>a - Ansdahlwiese/Kapellwiese<br/>b - Buchstraße<br/>c - Eternhöfede<br/>d - Wälderstraße/Huckshorst</p> | <p><b>46 GBV Essen-Süd e.V.</b><br/>Am Brausen Baumchen</p> | <p><b>47 KGV Essen-Stein-Nord e.V.</b><br/>a - Karolinger Kippe/Am Kreuz<br/>b - Beckmannsberg</p> | <p><b>48 KGV Weidkamp e.V.</b><br/>Weidkamp</p> | <p><b>49 GBV Essen-Verden e.V.</b><br/>a - Pastoratsberg<br/>b - Schuiweg<br/>c - Sandberg<br/>d - Umstraße<br/>e - Valfasser Baumweg<br/>f - Wengestraße</p> | <p><b>50 KGV Essen-West e.V.</b><br/>a - Nöggerstraße<br/>b - Pastorsstraße<br/>c - Rüdelsheimer Straße</p> | <p><b>51 KGV Walpurgishöhe II e.V.</b><br/>Walpurgishöhe II</p> | <p><b>52 KGA Glück Auf e.V.</b><br/>Liborstraße</p> | <p><b>53 KGV Essen-Burgaltendorf e.V.</b><br/>Burgaltendorf</p> | <p><b>54 KGV Am Waldhorn e.V.</b><br/>Am Waldhorn/Dahlhäuser Straße</p> | <p><b>55 KGV Carl-Funke Heisingen e.V.</b><br/>Carl-Funke-Straße</p> | <p><b>56 KGV Barkhoffer Heide e.V.</b><br/>Emischer Straße</p> | <p><b>57 KGV Am Altenberg e.V.</b><br/>Am Altenberg/Zinkstraße</p> | <p><b>58 GA Am Revierpark e.V.</b><br/>Revierpark/Gelsenkirchener Straße</p> | <p><b>59 KGV An der Mühlenmensch e.V.</b><br/>An der Mühlenmensch</p> | <p><b>60 KGV Zur grünen Insel e.V.</b><br/>Koblerstraße</p> | <p><b>61 KGA Kalfenken-Dildorf e.V.</b><br/>Sonnenhügel</p> | <p><b>62 KGV Zum hohen Mast e.V.</b><br/>Hohemast Hude</p> | <p><b>63 KGV Gratingraben 1955 e.V.</b><br/>Gratingraben</p> | <p><b>64 KGV Grüne Aue e.V.</b><br/>Grüne Aue</p> | <p><b>65 KGV Am Schützenweg e.V.</b><br/>Am Schützenweg</p> | <p><b>66 KGV An der Basstraße e.V.</b><br/>An der Basstraße</p> | <p><b>67 Obstanlage Stauderstraße e.V.</b><br/>Stauderstraße</p> | <p><b>68 KGV Reuenberg e.V.</b><br/>Reuenberg</p> | <p><b>69 KGV Vöckinger Feld e.V.</b><br/>Vöckinger Feld</p> | <p><b>70 KGV Friedhofstraße e.V.</b><br/>Friedhofstraße</p> | <p><b>71 KGV Wäpurgstal e.V.</b><br/>Wäpurgstal</p> | <p><b>72 GF Einestlinstraße e.V.</b><br/>Einestlinstraße</p> | <p><b>73 KGA Huberstraße e.V.</b><br/>Huberstraße</p> | <p><b>74 KGV Wehrstraße e.V.</b><br/>Wehrstraße</p> | <p><b>75 KGV Hochfeldstraße e.V.</b><br/>Hochfeld</p> | <p><b>76 KGV Gartenfreunde Subbachtal e.V.</b><br/>Subbachtal</p> | <p><b>77 KGV Wisbadach e.V.</b><br/>Wisbadach</p> | <p><b>78 KGV Zur Weide 1985 e.V.</b><br/>Zur Weide</p> | <p><b>79 KGV Kirschbaumweg e.V.</b><br/>Kirschbaumweg</p> | <p><b>80 KGV Thiemannstraße e.V.</b><br/>Thiemannstraße</p> | <p><b>81 KGV Elsterbusch e.V.</b><br/>Elsterbusch</p> | <p><b>82 KGV Freunde der Natur e.V.</b><br/>Schwarze Straße/Rahnstraße</p> | <p><b>83 KGV Grünweg e.V.</b><br/>Grünweg</p> | <p><b>84 KGV Amale 94 e.V.</b><br/>Am der Operstraße</p> | <p><b>85 GF Sittsdammwald e.V.</b><br/>Hollostraße</p> | <p><b>86 KGV Am Leibes Mühlbach e.V.</b><br/>Hobstatt</p> | <p><b>87 KGV Am Leibes Mühlbach e.V.</b><br/>Gräben</p> | <p><b>88 KGV Graf Beust e.V.</b><br/>Gräben</p> | <p><b>89 KGV Gerschede 2008 e.V.</b><br/>Gerschede</p> | <p><b>90 KGV Heisteringerstraße e.V.</b><br/>Heisteringerstraße</p> | <p><b>91 KGV Bismarck e.V.</b><br/>Bismarck</p> | <p><b>92 KGV Bismarck e.V.</b><br/>Bismarck</p> | <p><b>93 KGV Bismarck e.V.</b><br/>Bismarck</p> | <p><b>94 KGV Bismarck e.V.</b><br/>Bismarck</p> | <p><b>95 KGV Bismarck e.V.</b><br/>Bismarck</p> | <p><b>96 KGV Bismarck e.V.</b><br/>Bismarck</p> | <p><b>97 KGV Bismarck e.V.</b><br/>Bismarck</p> | <p><b>98 GF Fritholz e.V.</b><br/>Fritholz</p> | <p><b>99 KGV Bismarck e.V.</b><br/>Bismarck</p> | <p><b>100 KGV Engelsbeck e.V.</b><br/>Schulte-Pelkm-Straße/Thingstraße</p> | <p><b>101 KTZV Essen-Altenhof e.V.</b><br/>a - Altenhofstraße<br/>b - Gräberstraße</p> | <p><b>102 KTZV Subbachtal e.V.</b><br/>Subbachtal</p> | <p><b>103 KTZV Röhrlstraße e.V.</b><br/>Röhrlstraße/Rauchstraße</p> | <p><b>104 KTZV Liborstraße e.V.</b><br/>Liborstraße</p> | <p><b>105 KGV Ahrlsdiepen e.V.</b><br/>Ahrlsdiepen</p> | <p><b>106 GBV Eibstraße e.V.</b><br/>Eibstraße</p> | <p><b>107 KGV Am Siepenal e.V.</b><br/>Am Siepenal</p> | <p><b>108 GF Lünfmannthire e.V.</b><br/>Lünfmannthire</p> | <p><b>109 KGV Am Hellweg e.V. 2012</b><br/>Am Hellweg</p> | <p><b>110 GBV Kuckuckskrain e.V.</b><br/>Kuckuckskrain</p> | <p><b>111 GBV Am Glockenberg e.V.</b><br/>Am Glockenberg</p> | <p><b>112 GBV Späberstraße e.V.</b><br/>Späberstraße</p> | <p><b>ohne Verein</b><br/>B - Bergheim<br/>F - Feldhauskamp</p> |
|--|---|--|--|---|---|--|--|--|--|--|--|---|--|--|---|---|---|--|---|---|---|--|--|---|---|--|---|--|---|---|--|--|---|---|--|---|---|---|--|--|--|---|---|---|---|--|---|---|---|---|---|---|---|--|--|--|--|---|---|---|--|--|---|---|---|--|---|---|---|---|--|---|---|---|---|---|--|---|---|---|--|---|--|--|---|---|---|--|---|---|---|---|---|---|---|---|--|---|--|--|---|---|---|--|--|--|---|---|--|--|--|---|

- Sonstige Kleingärten\***
- Kleingartenanlagen in der Verwaltung des Bahn-Landwirtschaft Bezirks Essen e.V.<sup>2)</sup>
  - ▲ Städtische Grabelandflächen<sup>2)</sup>
  - ▲ Grabelandflächen anderer Eigentümer\*innen<sup>3)</sup>
  - Urban Gardening - Gemeinschaftsgärten<sup>3)</sup>
  - Landwirte mit Kleingärtnerischen Nutzflächen<sup>4)</sup>
- I** Bezirksnummer<sup>5)</sup>  
**---** Bezirks- / Stadtgrenze<sup>6)</sup>

\* Erweiterter Kleingartenbegriff im Sinne des Kleingartenentwicklungskonzeptes

Quellangaben:  
1) Grundlage: Stadt Essen FB 62 - Amt für Geoinformation und Kataster (2017), bearbeitet von Emkes GmbH, Stadt Essen FB 67 Grün und Gruga, Stadtverband Essen der Kleingärtnervereine e.V. (2019)  
2) Stadt Essen FB 67 - Grün und Gruga (2019)  
3) Grundlage: Stadt Essen FB 60 - Immobilienwirtschaft, FB 67 - Grün und Gruga (2019), bearbeitet von Stadt Essen FB 67 - Grün und Gruga (2019)  
4) Grundlage: Land NRW (2019), Datenlizenz Deutschland - Namensnennung - Version 2.0 (www.govdata.de/dl-ddeby-2-0), bearbeitet von Emkes GmbH, Stadt Essen FB 67 Grün und Gruga  
5) Emkes GmbH (2019)  
6) Land NRW (2019), Datenlizenz Deutschland - Namensnennung - Version 2.0 (www.govdata.de/dl-ddeby-2-0)



**Auftraggeber**

**STADT  
ESSEN**

Grün und Gruga  
67-3 Grünflächen  
Löhmannstr. 80  
45131 Essen  
Telefon 0201 / 88 67 001  
Telefax 0201 / 88 67 007  
www.gruen-und-gruga.de

**Auftragnehmer**

**Emkes**

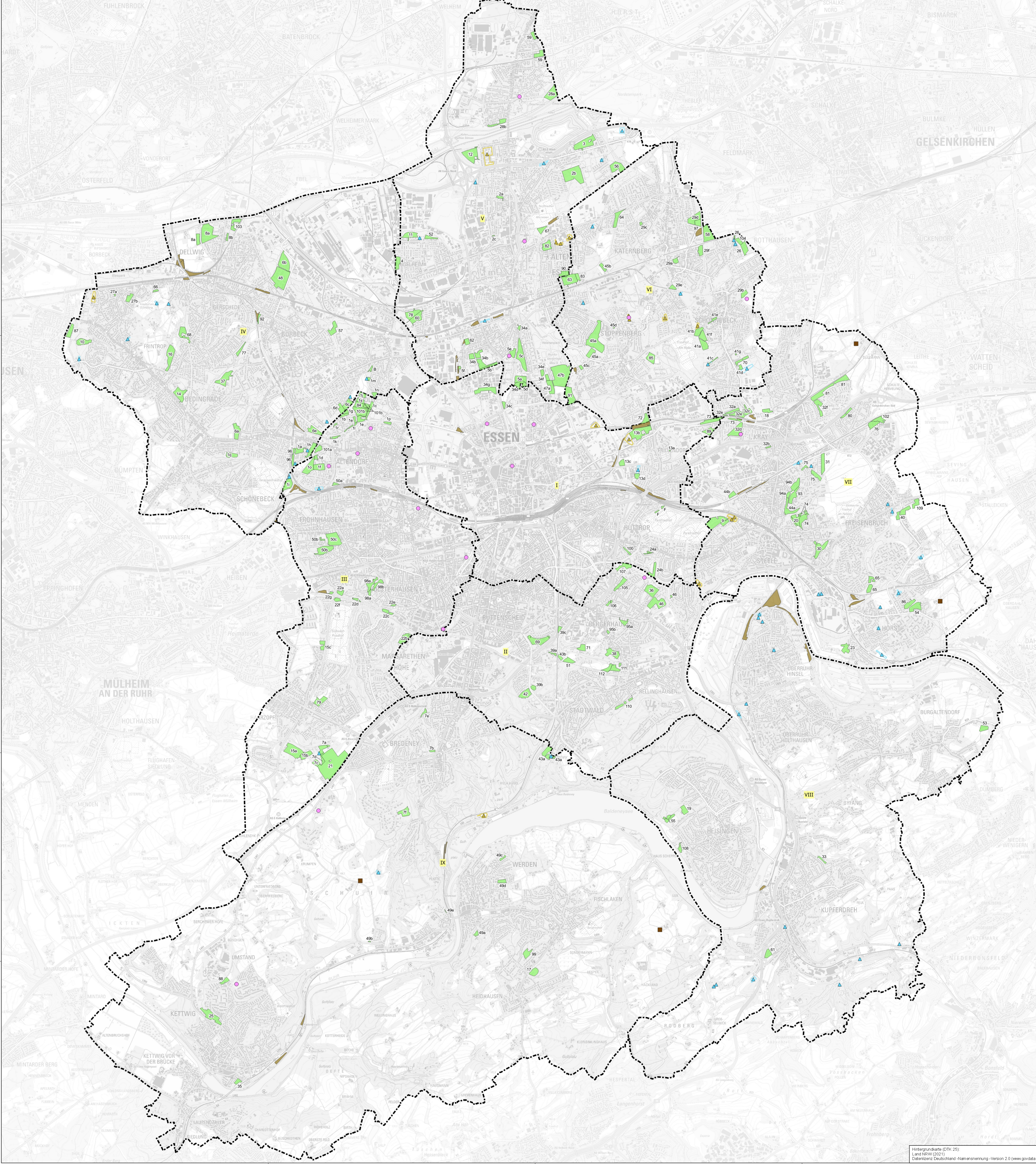
Emkes GmbH  
Essener Straße 59  
44793 Bochum  
Telefon 0234 / 2 98 82 56  
Telefax 0234 / 2 98 82 57  
Mail: info@emkes.de

**Projekt / Planinhalt**

Essener Kleingartenentwicklungskonzept (EKEK)  
Bestand Kleingärten\* - SB

Maßstab  
1:25.000

Datum  
Juni 2021



Hintergrundkarte (DTH 25)  
Land NRW (2021)  
Datenlizenz Deutschland - Namensnennung - Version 2.0 (www.govdata.de/dl-ddeby-2-0)