

Bebauungsplan Nr. 1/16 "Freiheit Emscher: Gewerbegebiet Emil Emscher (Gladbecker Straße/Daniel-Eckhardt-Straße)"

BESTAND

Eindrücke



Emil Emscher: Blick nach Bottrop (Kokerei Prosper)

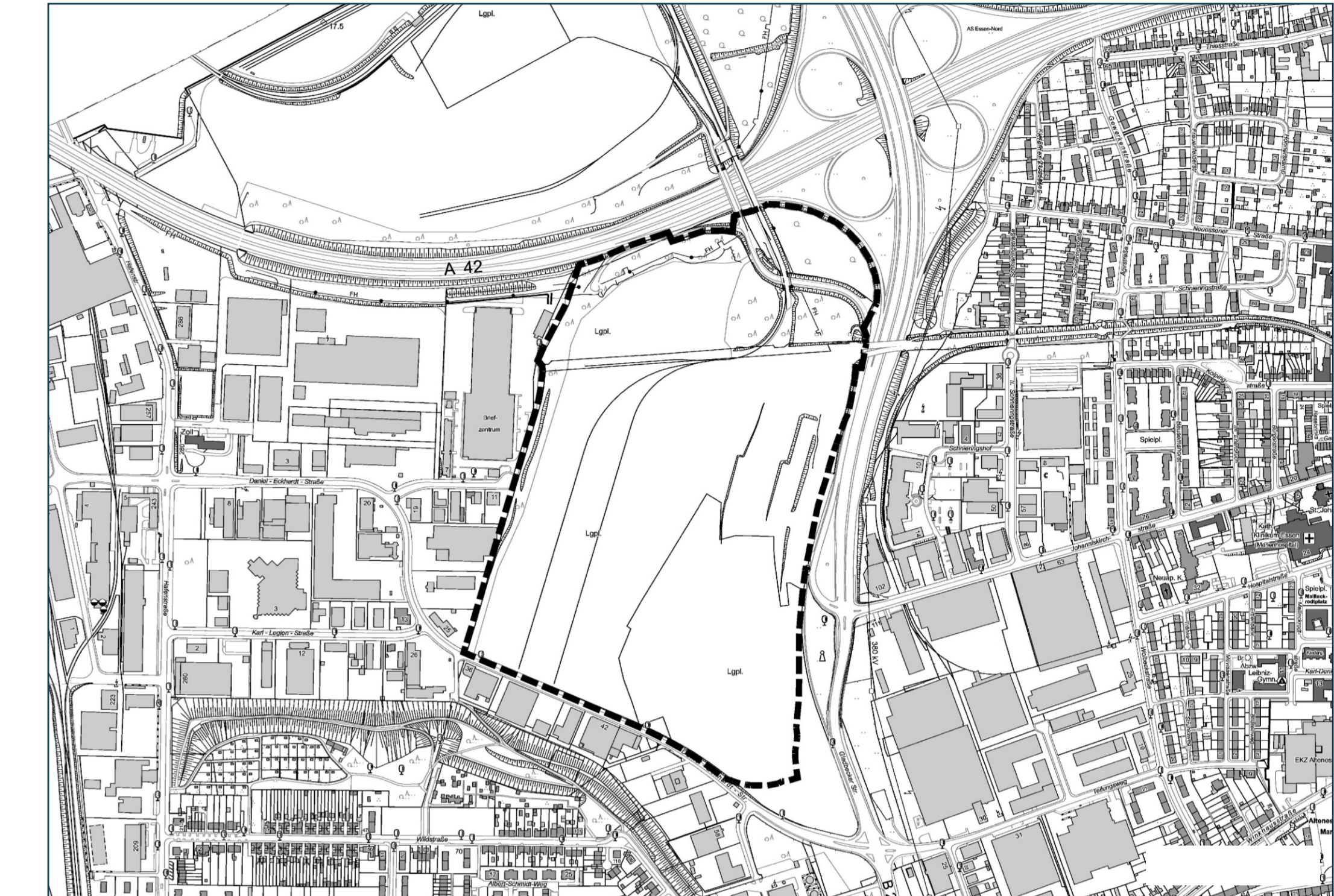


Erdarbeiten und Artenschutzmaßnahmen auf "Emil Emscher"



Wald und Bahnüberführung im Norden des Plangebietes

Orientierungsplan



Luftbild



Autobahn 42

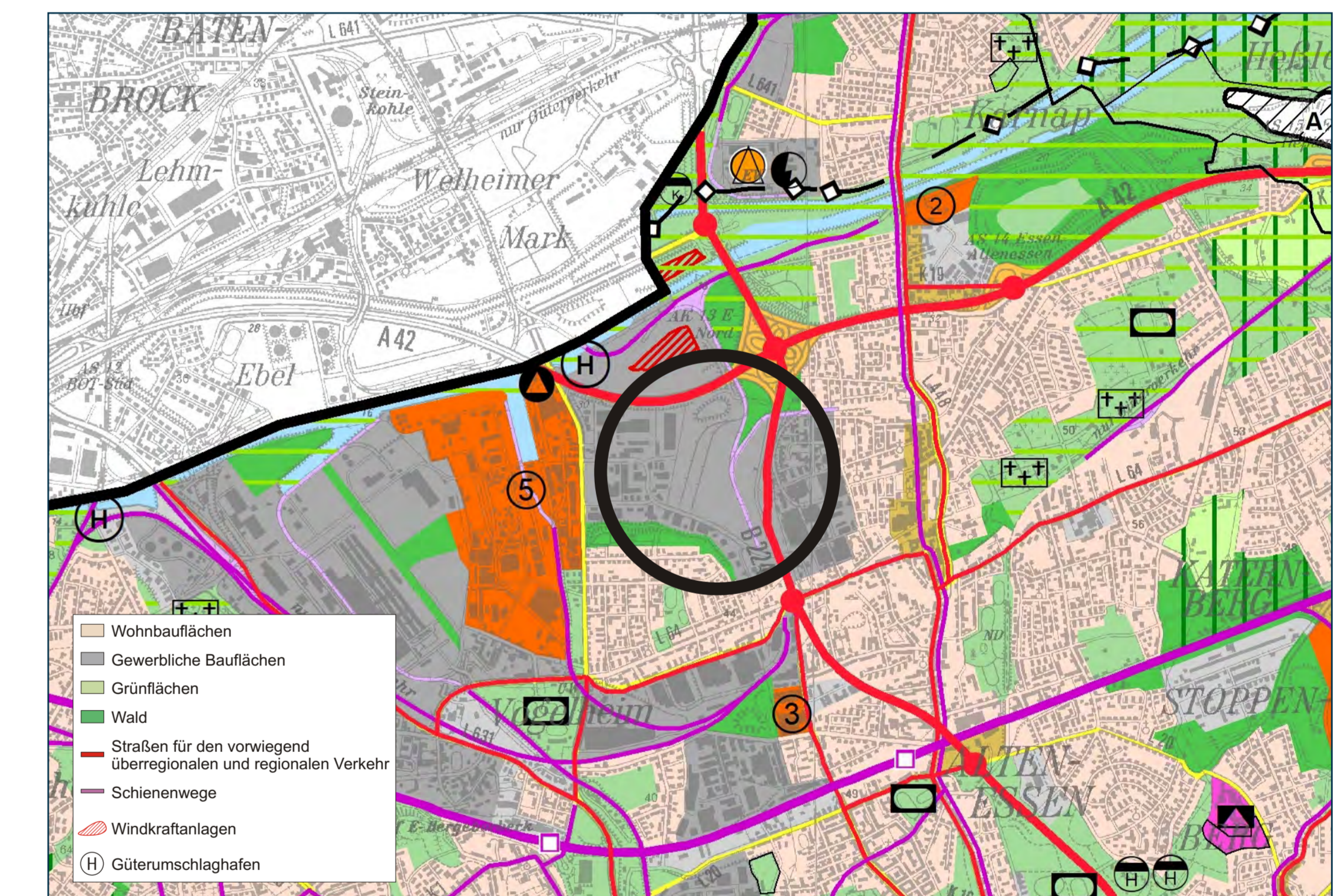


Ehemaliger Gleisanschluss



Luftbild

Regionaler Flächennutzungsplan (RFNP)

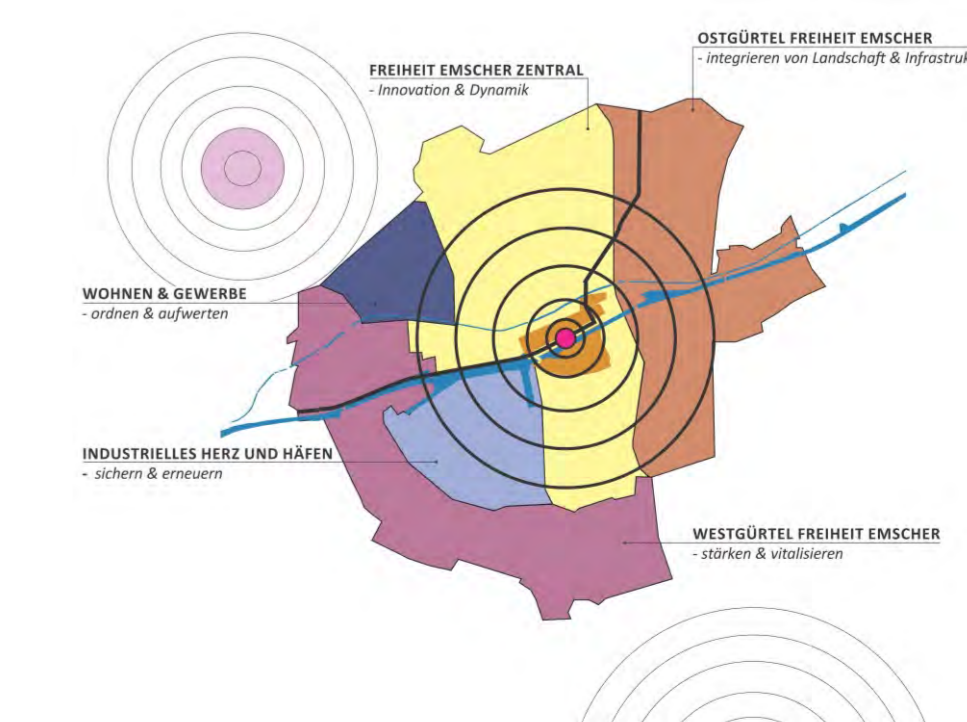


Flächennutzungskartierung



Anlass der Planung

Die ehemals im Plangebiet bestehende bergbauliche Nutzung wurde aufgegeben. Die zuletzt noch als Kohlenlager dienende Halde wurde abgetragen. Die Fläche soll nach Abschluss des laufenden Abschlussbetriebsplanverfahrens aus der Bergaufsicht entlassen werden.
Der Eigentümer des nahezu 30 Hektar großen Grundstückes ist die RAG Montan Immobilien GmbH (RAG MI); die RAG MI möchte, gemeinsam mit der Stadt Essen, das brach liegende Areal nach den Vorgaben des interkommunalen Masterplans „Freiheit Emscher“ zu einem modernen Gewerbebestandort entwickeln.



Kreuzung "Gladbecker Straße/Daniel-Eckhardt-Straße/Teilungsweg"



Ehemalige Bahnanlagen