



Veranstaltungsreihe:

SDGs in der Bildungspraxis – Veranstaltungen zu den 17 Nachhaltigkeitszielen

**für Lehrkräfte und außerschulische
Bildungsanbieter:innen**

14. Februar – 21. Juni 2022

nua • natur- und
• umweltschutz-
akademie nrw.

BNE-Agentur

Die BNE-Agentur NRW arbeitet zusammen mit weiteren Bildungsengagierten auf das gemeinsame Ziel hin, Bildung für nachhaltige Entwicklung zu einem wichtigen Bestandteil der nordrhein-westfälischen Bildungslandschaft zu machen. Durch Information und Beratung wollen wir helfen, BNE zu entdecken, sich dafür zu begeistern und erfolgreich für die eigene Bildungsarbeit zu nutzen. In unseren Seminaren, Workshops und Austauschtreffen zu den SDGs bekommen Sie spannende Impulse und die Gelegenheit mit anderen Teilnehmenden Erfahrungen zu teilen. Gerne beraten wir Sie aber auch bei Ihren persönlichen Aktivitäten.

Bei der BNE-Agentur NRW handelt es sich um eine Initiative der Landesregierung NRW, konkret um eine Kooperation zwischen dem Umweltministerium, dem Schulministerium sowie der Staatskanzlei NRW. Die BNE-Agentur NRW ist eingerichtet in der Natur- und Umweltschutz-Akademie NRW (NUA) im Landesamt für Natur, Umwelt und Verbraucherschutz NRW in Recklinghausen.



SDGs in der Bildungspraxis

Die 17 globalen Ziele für nachhaltige Entwicklung der Agenda 2030, die Sustainable Development Goals, (SDGs) sind politische Zielsetzungen der UN, die weltweit der Sicherung einer nachhaltigen Entwicklung auf ökonomischer, sozialer sowie ökologischer Ebene dienen sollen. Sie richten sich an alle Regierungen, aber auch an die Zivilgesellschaft, die Privatwirtschaft und die Wissenschaft mit dem Ziel, weltweit ein menschenwürdiges Leben zu ermöglichen und dabei die natürlichen Lebensgrundlagen dauerhaft zu bewahren. Hochwertiger Bildung wird dabei eine zentrale Bedeutung zugemessen.

ZIELE FÜR NACHHALTIGE ENTWICKLUNG



Termine im Überblick:

Zur Anmeldung bitte auf den Titel der Veranstaltung im detaillierten Programm klicken.

- | | |
|-------------------|--|
| 14.02.2022 | Online-Seminar: Gelebte Verbraucherbildung! Digitale und analoge Angebote der Verbraucherzentrale NRW (zweiteilig) Teil 1 |
| 16.02.2022 | Online-Seminar „KlimaDatenSchule“ |
| 16.02.2022 | Online-Seminar BNE-Prozess in der Schule: “Alleine auf weiter Flur” – oder gemeinsam BNE-Projekte auf den Weg bringen |
| 17.02.2022 | Online-Schüler:innenakademie – Digital geht nachhaltig! |
| 22.02.2022 | Online-Seminar BNE-Modul: Artenvielfalt rund ums Schulgelände – am Winterende |
| 23.02.2022 | Online-Seminar: Globales Lernen & BNE an Grund- und Förderschulen durch Eine-Welt-Promotorinnen und -Promotoren |
| 02.03.2022 | Online-Seminar: Globales Lernen und BNE in Sekundarstufe I durch Eine-Welt-Promotorinnen und -Promotoren |
| 09.03.2022 | Online-Seminar: Globales Lernen und BNE in Sekundarstufe II durch Eine-Welt-Promotorinnen und -Promotoren |
| 09.03.2022 | Online-Seminar: Erfahrungsaustausch naturnahes Schulgelände im Frühjahr |

Termine im Überblick:

- 16.03.2022** [Online-Seminar](#) BNE-Prozess in der Schule: Presse- und Öffentlichkeitsarbeit im Rahmen von BNE-Projekten
- 16.03.2022** [Digitale Schüler:innenakademie](#) „Klimaschutz schafft Zukunft – gestalte deine und unsere Zukunft jetzt!“ (7-13)
- 16.03.2022** BNE-Modul: Die 17 Ziele für eine nachhaltige Entwicklung (SDGs) in der schulischen Praxis
- 23.03.2022** Mit dem fairen Handel Schule nachhaltig fairändern
- 07.04.2022** [Online-Seminar](#): Spenden für Schulen in der Praxis. Wie Sie erfolgreich bitten und danken
- 27.04.2022** BNE-Modul: Mit allen Welten lernen – Nord/Süd-Schulpartnerschaften als Experimentierfeld Globaler Bildung
- 03.05.2022** BNE-Modul: Artenvielfalt rund ums Schulgelände – im grünsten Frühjahr
- 10.05.2022** Komm mit nach draußen! [Online-Seminar](#) zum Forscher:innenheft „Unsere Wiese“
- 11.05.2022** BNE-Modul: Lebensraum Teich und Wiese erleben
- 11.05.2022** Erfahrungsaustausch naturnahes Schulgelände im Sommer
- 18.05.2022** BNE Modul: Mission 2030 - Globale Ziele erleben

Termine im Überblick:

- 01.06.2022** BNE Modul: Artenvielfalt im Schulumfeld entdecken und erleben - im Wald
- 07.-11.06.2022** NUA-Messestand auf der didacta-Bildungsmesse
- 08.06.2022** Schüler:innenakademie: Auf dem Weg zum nachhaltigen Schulweg - die faire Mobilität
- 08.06.2022** BNE-Prozess in der Schule: Mit Nachhaltigkeit inspirieren. Tipps und Tricks zur Öffentlichkeitsarbeit
- 15.06.2022** BNE-Modul: „Von wegen Unkraut!“ Einladung zu multiperspektivischen Begegnungen mit der Brennnessel
- 21.06.2022** BNE trifft MINT: Vergabe des Sonderpreises Umwelt durch das Umweltministerium NRW



Schule der Zukunft

Die 17 SDGs und die Notwendigkeit eines sozial-ökologischen Wandels hin zu mehr Nachhaltigkeit und Zukunftsfähigkeit betreffen alle Bereiche unseres Lebens und sind somit als gesellschaftliche Aufgabe auch Thema der Schule.

„Schule der Zukunft“ ist das Landesprogramm in NRW, das Schulen darin unterstützt, durch Bildung für nachhaltige Entwicklung (BNE) die SuS zu zukunftsfähigem Handeln zu befähigen. Wir helfen Schulen nicht nur dabei, BNE in den Unterricht zu implementieren, sondern auch BNE ins gesamte Schulleben zu tragen. Dabei möchten wir nicht nur bestehendes Engagement sichtbar machen, sondern auch Schulen dazu befähigen, eigene Themen umzusetzen.

Alle zwei Jahre zeichnen wir Schulen, die sich dem wichtigen gesellschaftlichen Querschnittsthema Bildung für nachhaltige Entwicklung widmen, als „Schule der Zukunft“ aus.

Eine detaillierte Beschreibung der „Schule der Zukunft“ finden Sie auf unserer Homepage www.sdz.nrw. Dort ist auch jederzeit eine Anmeldung möglich.

Initiiert und gefördert ist das Landesprogramm „Schule der Zukunft“ von den beiden für Bildung und Umwelt zuständigen Ministerien des Landes NRW (MSB und MUNLV).



Datum

14.02.2022

14:30 - 16:00 Uhr

JP-Nummer

037-22



Online-Seminar: Gelebte Verbraucherbildung! Digitale und analoge Angebote der Verbraucherzentrale NRW (zweiteilig) Teil 1

Konsumieren will gelernt sein! Kinder und Jugendliche auf dem Weg zu selbstbewussten und verantwortungsvollen Verbraucher:innen zu begleiten ist wichtiger denn je, um sie für die Herausforderungen im Konsumalltag zu stärken. Energie sparen, nachhaltige Ernährung, verantwortungsbewusster Umgang mit Ressourcen und Finanzen bieten als Themen vielfältige und praxisorientierte Zugänge.

Anhören & Ausprobieren: Wir bieten Ihnen digitale und analoge Unterstützungsangebote in einer Mini-Online-Reihe jeweils von 14:30-16:00 Uhr am

- 14.02.: Vorstellung unserer Angebote, Diskussion und Anregungen zum Ausprobieren und
- 04.04.: Austausch zu Ihren individuellen ausprobierten Formaten

Zielgruppe

Lehrkräfte aller Schulformen/-stufen

Ausrichtung

Stefanie Horn, NUA

Jennifer Kappmeier-Klenk, Schule der Zukunft

VZ NRW

Datum

16.02.2022

15:00 - 16:30 Uhr

JP-Nummer

283-22

**Online-Seminar „KlimaDatenSchule“**

Daten prägen unser Leben. Sie helfen, unsere Welt zu verstehen und zu gestalten. Die Klimakrise – eine der größten Bedrohungen und Herausforderungen der Menschheit – wäre ohne Daten nicht zu begreifen und nicht zu bewältigen: Was ist das Klima? Wodurch wird es beeinflusst? Welche Folgen hat der Klimawandel? Was müssen wir tun, um die Erderwärmung aufzuhalten? Was kann jede:r Einzelne tun, um Teil der Lösung zu sein?

Das Programm *KlimaDatenSchule* verknüpft Klimaschutz mit Daten- und Medienkompetenz.

Schüler:innen ab der Sekundarstufe I und lokale Klimaschutzinitiativen vernetzen sich und entwickeln ihre Data Literacy weiter. Gemeinsam werden sie mithilfe einer App und einer kostenfreien Toolbox für den Klimaschutz aktiv.

Im Rahmen des Online-Seminars werden das Programm und alle Materialien vorgestellt sowie die Teilnahmemöglichkeiten aufgezeigt.

Zielgruppe

Lehrkräfte der Sekundarstufe I und II

Ausrichtung

Stefanie Horn, NUA

Datum

16.03.2022

14:00 - 17:00 Uhr

**JP-Nummer**

050-22

Online-Seminar BNE-Prozess in der Schule: Presse- und Öffentlichkeitsarbeit im Rahmen von BNE-Projekten

Schulen praktizieren im Rahmen ihrer BNE-Arbeit unterschiedlichste Formen der Öffentlichkeitsarbeit: Pressebericht, Webauftritt, Schautafeln, digitale Präsentationen, Youtube-Videos u.v.a. sind übliche Mittel, um die Ziele und Inhalte der BNE-Arbeit einer breiten Öffentlichkeit gegenüber bekannt zu machen. Die Erkenntnis, dass für eine dauerhafte Etablierung der BNE-Aktivitäten gerade die Darstellung in der Öffentlichkeit von entscheidender Bedeutung ist, korrespondiert mit der Tatsache, dass in vielen Fällen die (finanziellen) Mittel zur Inanspruchnahme professioneller Hilfe nicht zur Verfügung stehen.

Das Seminar will an dieser Problematik ansetzen und konkrete Wege zu einer erfolgreichen PR-Arbeit aufzeigen.

Zielgruppe

Lehrkräfte aller Schulformen/-stufen

Ausrichtung

Dr. Marco Fileccia, SdZ-Regionalkoordinator im
RB Düsseldorf

Datum

16.02.2022

09:30 - 15:30 Uhr

**JP-Nummer**

054-22

Online-Seminar BNE-Prozess in der Schule: “Alleine auf weiter Flur” – oder gemeinsam BNE-Projekte auf den Weg bringen

Oft ist es leider so, dass in einem Kollegium nur eine Person Feuer und Flamme für ein Nachhaltigkeitsprojekt ist. Die Vielzahl der Aufgaben und deren Aufwand, die solche Projekte mit sich bringen, bergen das Potential, dass eine Person alleine sich entweder überfordert oder dass das Projekt nur extrem langsam Gestalt annimmt.

Diese Fortbildung liefert Anregungen, wie einzelne Personen innerhalb ihres Kollegiums weitere Personen für eine solche Gruppe gewinnen können und - wenn dies nicht klappt - wie sie Gleichgesinnte außerhalb ihres Kollegiums finden können. Darüber hinaus liefert die Fortbildung auf Basis der Arbeiten von Marshall Rosenberg Anregungen zur Selbstreflexion ob das eigene Verhalten geeignet ist andere für eine gemeinsame Sache zu motivieren.

Zielgruppe

Lehrkräfte aller Schulformen/-stufen

Ausrichtung

Team der SdZ-Regionalkoordination des Regierungsbezirks Köln

Datum

17.02.2022

10:00 - 16:00 Uhr

JP-Nummer

030-22



Online-Schüler:innenakademie Digital geht nachhaltig!

Digitalisierung in ihrer Vielschichtigkeit prägt sowohl unser individuelles Leben, als auch zunehmend die schulische Bildungslandschaft immer umfassender. Damit einher gehen ungeahnte Chancen, aber auch Herausforderungen, die wir in ihrer ganzen Tragweite kaum erfassen, geschweige denn absehen können.

In dieser Veranstaltung möchten wir einen Überblick über diese Vielschichtigkeit der Aspekte geben und diskutieren, welche Methoden und Kompetenzen es in der schulischen Bildungslandschaft (in NRW) braucht, digital nachhaltig im Sinne einer BNE zu agieren.

Die Veranstaltung bildet den Auftakt einer Reihe, in der die diversen Facetten digitaler BNE näher beleuchtet werden sollen.

Zielgruppe

Schülerinnen und Schüler ab Jg-Stufe 8 mit je einer begleitenden Lehrkraft

Ausrichtung

Stefanie Horn, NUA

Jennifer Kappmeier-Klenk, Schule der Zukunft

Datum

22.02.2022

14:00 - 17:00 Uhr

JP-Nummer

026-22



Online-Seminar: BNE trifft MINT Das Energiemobil stellt sich vor

Das 3malE-Mobil kann von Schulen in NRW angefragt werden und fährt vor Ort vor. An ihrer Schule beschäftigen sich Schülerinnen und Schüler der Jgst. 8 in einem halbtägigen Workshop mit Fragen zur Energienutzung und -einsparung. Unter die Lupe genommen wird hierzu das eigene Schulgebäude unter Aspekten des Energieverbrauchs. Alle gemessenen Daten werden über Funk erfasst und stehen den Schulen zur Verfügung. Die Lerneinheit sensibilisiert weitergehend für Themen einer nachhaltigen Entwicklung.

In der Veranstaltung wird das Workshopangebot und die Einbettung in den Unterricht vorgestellt.

Zielgruppe

Lehrkräfte der Klassen 8 bis 10

Ausrichtung

Cathrin Gronenberg, BNE-Agentur NRW
Markus Real, zdi-Netzwerk MINT.REGION

Datum

22.02.2022

10:00 - 16:00 Uhr

JP-Nummer

003-22



Online-Seminar BNE-Modul: Artenvielfalt rund ums Schulgelände – am Winterende

(Wild-)Pflanzen zu sammeln, kreativ zu verarbeiten oder zu genießen sowie Lebensräume für Krabbeltiere aufzuspüren oder anzulegen, bietet die Möglichkeit, Natur unmittelbar und mit allen Sinnen zu begegnen. Gleichzeitig ist die aktive Auseinandersetzung mit der heimischen Landschaft eine wichtige Voraussetzung für das Wissen um eine nachhaltige Entwicklung.

Im Rahmen der Veranstaltung wird die Notwendigkeit thematisiert und Möglichkeiten der pädagogischen Aufbereitung praktisch erarbeitet, sich für eine „mehr“ an Artenvielfalt im Schulumfeld zu engagieren.

Zielgruppe

Lehrkräfte der Sekundarstufe I und II

Ausrichtung

Stefanie Horn, NUA



Datum

23.02.2022

15:00 - 16:30 Uhr

**JP-Nummer**

224-22

**Online-Seminar:
Globales Lernen & BNE an Grund- und
Förderschulen durch Eine-Welt-Promoto-
rinnen und -Promotoren**

Was hat meine Schokolade mit der Lebenssituation von Menschen in Ghana zu tun? Und wie kommt die Banane in den Supermarkt?

Bildungsangebote der Eine-Welt-Promotorinnen und -Promotoren wollen anhand von alltäglichen Produkten und Situationen BNE-Kompetenzen fördern. Im Fokus stehen nicht-nachhaltige Lebensweisen und Strukturen und der Austausch über Handlungsoptionen. Dabei wird Wert daraufgelegt, keine einfachen Lösungen zu präsentieren.

In dieser Veranstaltung für Lehrkräfte und außerschulische Bildungseinrichtungen werden Bildungsangebote der Eine-Welt-Promotorinnen und -Promotoren sowie deren Beratungs- und Unterstützungsangebote vorgestellt und zum Austausch darüber eingeladen.

Zielgruppe

Lehrkräfte von Grund- und Förderschulen

Ausrichtung

Jennifer Kappmeier Klenk, Schule der Zukunft

Eine-Welt-Promotor:innen-Programm NRW

Datum

02.03.2022

15:00 - 16:30 Uhr

**JP-Nummer**

225-22

**Online-Seminar:
Globales Lernen & BNE in Sekundarstufe I
durch Eine-Welt-Promotorinnen und
-Promotoren**

Wer war an der Herstellung meines Handys beteiligt? Und was hat mein ökologischer Fußabdruck mit der Lebenssituation von Menschen in Peru zu tun?

Bildungsangebote der Eine-Welt-Promotorinnen und -promotoren wollen anhand von alltäglichen Produkten und Situationen BNE-Kompetenzen fördern. Im Fokus stehen nicht-nachhaltige Lebensweisen und Strukturen und der Austausch über Handlungsoptionen. Dabei wird Wert daraufgelegt, keine einfachen Lösungen zu präsentieren.

In dieser Veranstaltung für Lehrkräfte und außerschulische Bildungseinrichtungen werden Bildungsangebote der Eine-Welt-Promotorinnen und -Promotoren sowie deren Beratungs- und Unterstützungsangebote vorgestellt und zum Austausch darüber eingeladen.

Zielgruppe

Lehrkräfte der Sekundarstufe I

Ausrichtung

Jennifer Kappmeier Klenk, Schule der Zukunft

Eine-Welt-Promotor:innen-Programm NRW

Datum

09.03.2022

15:00 - 16:30 Uhr

**JP-Nummer**

226-22

**Online-Seminar:
Globales Lernen & BNE in Sekundarstufe II
durch Eine-Welt-Promotorinnen und
-Promotoren**

Wie sieht die Lieferkette meines T-Shirts aus? Und welche Spuren des Kolonialismus gibt es in meinem Alltag?

Bildungsangebote der Eine-Welt-Promotorinnen und -Promotoren wollen anhand von alltäglichen Produkten und Situationen BNE-Kompetenzen fördern. Im Fokus stehen nicht-nachhaltige Lebensweisen sowie Reflexionen über den eigenen Lebensstil und gesellschaftliche Strukturen. Dabei sollen keine einfachen Lösungen präsentiert, sondern Zielkonflikte benannt und hinterfragt werden.

In dieser Veranstaltung für Lehrkräfte und außerschulische Bildungseinrichtungen werden Bildungsangebote der Eine-Welt-Promotorinnen und -Promotoren sowie deren Beratungs- und Unterstützungsangebote vorgestellt und zum Austausch darüber eingeladen.

Zielgruppe

Lehrkräfte der Sekundarstufe II

Ausrichtung

Jennifer Kappmeier Klenk, Schule der Zukunft

Eine-Welt-Promotor:innen-Programm NRW

Datum

09.03.2022

15:00 - 17:00 Uhr

JP-Nummer

228-22



Online-Seminar: Erfahrungsaustausch naturnahes Schulgelände im Frühjahr

Das Schulgelände bietet eine Vielzahl von Möglichkeiten, sich aktiv und im praktischen Tun mit Natur(-erfahrung), Umweltschutz, Artenvielfalt und BNE auseinanderzusetzen. Jede Jahreszeit bietet dabei besondere thematische Schwerpunkte an. Diese werden jeweils kurz inhaltlich von wechselnden Expert:innen vorgestellt, um sie dann im gemeinsamen Austausch anhand von Beispielen und Ideen für die eigene Arbeit im Schulgelände vor Ort leicht umsetzbar werden zu lassen.

Die Veranstaltung richtet sich sowohl an „Neulinge“ in der Schulgeländearbeit als auch „erfahrene Aktive“.

Zielgruppe

Lehrkräfte aller Schulformen/-stufen

Ausrichtung

Lisa Walrafen-Steinbach, BNE-Agentur NRW
Stefanie Horn, NUA



Datum

16.03.2022

10:00 - 16:00 Uhr

**JP-Nummer**

046-22

Digitale Schüler:innenakademie „Klimaschutz schafft Zukunft – gestalte deine und unsere Zukunft jetzt!“ (7-13)

Unter dem Motto „Klimaschutz schafft Zukunft - gestalte deine und unsere Zukunft jetzt!“ findet im Regierungsbezirk Detmold im Rahmen des „Tages der Bildung“ der Klimawoche Bielefeld für Schülerinnen und Schüler eine Akademie zu Klimaschutzthemen statt.

Anliegen der Veranstaltung ist es, sie in handlungsorientierten Workshops fit zu machen, sich für mehr Klimaschutz in Schule und Gesellschaft zu engagieren.

Eingeladen sind bis zu 10 Schulen mit jeweils 5 Schülerinnen und Schülern der Jahrgangsstufen 7-13 sowie einer begleitenden Lehrkraft.

Zielgruppe

Schülerinnen und Schüler der Jahrgangsstufen 7-13 mit je einer begleitenden Lehrkraft

Ausrichtung

Team der SdZ-Regionalkoordination des
Regierungsbezirks Detmold
Stefanie Horn, NUA

Datum

16.03.2022

10:00 - 16:00 Uhr

**JP-Nummer**

060-22

**BNE-Modul:
Die 17 Ziele für eine nachhaltige Entwicklung (SDGs) in der schulischen Praxis**

Die im Jahre 2015 von allen Regierungen der Erde gemeinsam beschlossenen „17 nachhaltigen Entwicklungsziele“ (SDGs) sind zu einem wichtigen Bezugspunkt für die nationale und internationale Politik geworden. Sie beschreiben die notwendigen Veränderungen, die bis 2030 eingetreten sein müssen, wenn die Menschheit und der Planet noch eine Zukunft haben sollen. Gleichzeitig sind die SDGs unmittelbar verknüpft mit einer Bildung für nachhaltige Entwicklung (BNE), die jene Lernprozesse unterstützen soll, die wir für eine zukunftsfähige Welt brauchen und die z.B. in NRW als Leitlinie für den Unterricht und das Schulleben (2019) formuliert wurde.

Die Veranstaltung erläutert die SDGs und ihre entwicklungspolitischen Implikationen sowie Merkmale für gelungene BNE-Module.

Zielgruppe

Lehrkräfte aller Schulformen/-stufen

Ausrichtung

Team der SdZ-Regionalkoordination des Regierungsbezirks Detmold

Datum

29.03.2022

13:00 - 16:00 Uhr



JP-Nummer

112-22

Mit dem fairen Handel Schule nachhaltig fairändern

Dieser Workshop hat das Ziel aufzuzeigen, wie Bildung für nachhaltige Entwicklung (BNE) mit Fairtrade nachhaltig in der Schule verankert werden kann. Dazu beschäftigen wir uns mit dem Begriff BNE, der Leitlinie BNE NRW und BNE Lernprozessen.

Darauf aufbauend wird es eine Einführung in den fairen Handel und Fairtrade geben. Exemplarisch wird dazu eine Unterrichtsreihe für die SEK II zum fairen Handel vorgestellt. Darüber hinaus wird die Kampagne Fairtrade-Schools vorgestellt.

Zielgruppe

Lehrkräfte der SEK I und II

Ausrichtung

Ebba Ulferts, BNE-Agentur

Aileen Böckmann, Fairtrade Deutschland



Datum

07.04.2022

15:30 - 18:30 Uhr



JP-Nummer

286-22

Online-Seminar: Spenden für Schulen in der Praxis. Wie Sie erfolgreich bitten und danken

Schule wird in der Öffentlichkeit immer noch als staatliche Aufgabe wahrgenommen. Allerdings gibt es viele schulische Projekte und Wünsche, die nicht staatlich finanziert sind, BNE-Aktivitäten etwa erfordern manchmal zusätzliche Mittel.

Im Seminar werden die Grundlagen für erfolgreiches Bitten und Danken im schulischen Kontext erläutert. An praktischen Beispielen wird deutlich, welche Chancen Schulen als Spendenempfangsinstitutionen haben und welche Voraussetzungen dafür gegeben sein sollten. Im Anschluss wird Zeit für Fragen zu konkreten Spendenprojekten der Teilnehmenden eingeräumt.

Zielgruppe

Lehrkräfte aller Schulformen/-stufen

Ausrichtung

Jennifer Kappmeier Klenk, Schule der Zukunft



Datum

27.04.2022

09:00 - 15:00 Uhr

**JP-Nummer**

078-22

BNE-Modul: Mit allen Welten lernen – Nord/Süd-Schulpartnerschaften als Experimentierfeld Globaler Bildung

Der Perspektivwechsel ist eine Kompetenz, die Grundlage für ein nachhaltiges Handeln im Sinne des globalen Lernens darstellt - und wie könnte dieser besser gelingen als im direkten Austausch mit Menschen des globalen Südens? Die Erfahrung zeigt, dass solche Schulpartnerschaften ein wertvoller Beitrag zum Schulleben sind und das Denken und Handeln aller Beteiligten prägen. Die Auseinandersetzung mit fernen Lebenswelten steigert zudem die Toleranz gegenüber dem Fremden im nahen Lebensumfeld.

Das Modul soll Anregungen geben, wie solche Schulpartnerschaften zukunftsfähig initiiert und aufgebaut werden und welche Unterstützungsmöglichkeiten es gibt. Außerdem stellen erfahrene Schulen ihren Weg mit allen Herausforderungen dar.

Zielgruppe

Lehrkräfte aller Schulformen/-stufen

Ausrichtung

Team der SdZ-Regionalkoordination des Regierungsbezirks Münster

Veranstaltungsort

Euregio Gesamtschule Rheine

Datum

03.05.2022

10:00 - 15:30 Uhr

JP-Nummer

004-22

**BNE-Modul: Artenvielfalt rund ums Schulgelände – im grünsten Frühjahr**

(Wild-)Pflanzen zu sammeln, kreativ zu verarbeiten oder zu genießen sowie Lebensräume für Krabbeltiere aufzuspüren oder anzulegen, bietet die Möglichkeit, Natur unmittelbar und mit allen Sinnen zu begegnen. Gleichzeitig ist die aktive Auseinandersetzung mit der heimischen Landschaft eine wichtige Voraussetzung für das Wissen um eine nachhaltige Entwicklung.

Im Rahmen der Veranstaltung wird die Notwendigkeit thematisiert und Möglichkeiten der pädagogischen Aufbereitung praktisch erarbeitet, sich für ein „Mehr“ an Artenvielfalt im Schulumfeld zu engagieren.

Die Veranstaltung gehört zu einer vierteiligen Veranstaltungsreihe durch die Jahreszeiten, kann aber auch unabhängig von den anderen drei Modulen besucht werden.

Zielgruppe

Lehrkräfte aller Schulformen/-stufen

Ausrichtung

Stefanie Horn, NUA NRW

Veranstaltungsort

Mülheim

Datum

10.05.2022

15:00 - 17:00 Uhr



JP-Nummer

279-22

Komm mit nach draußen! Online-Seminar zum Forscher:innenheft „Unsere Wiese“

Das Forscher:innenheft „Unsere Wiese“ liefert viele Anregungen, sich mit dem Thema Wiese/Grünland und dessen Nutzung im Sinne einer BNE zu beschäftigen. Dabei lernen die Schüler:innen verschiedene Funktionen der Wiese kennen und werden animiert, ihre pflanzlichen und tierischen Bewohner sowie den Einfluss des Menschen genauer unter die Lupe zu nehmen. Jeder Forscher:innenauftrag stellt einen Bezug zu einem der 17 Ziele für Nachhaltigkeit der Vereinten Nationen her, sodass mit dem gesamten Heft eine umfassende Thematisierung der 17 Ziele möglich ist.

Zielgruppe

Lehrkräfte von Grund- und Förderschulen

Ausrichtung

Stefanie Horn, NUA



Datum

11.05.2022

10:00 - 15:30 Uhr

JP-Nummer

051-22

**BNE-Modul:
Lebensraum Teich und Wiese erleben**

Am Beispiel der beiden Lebensräume Teich und Wiese wird Fachwissen zu den Ökosystemen und den dort vorkommenden Lebewesen vermittelt. Darüber hinaus werden didaktische und methodische Aspekte zu einer Umsetzung im Rahmen der Bildung für nachhaltige Entwicklung aufgezeigt und durch praktische Untersuchungen erprobt. Ebenso gibt es Anregungen für die Vernetzung mit außerschulischen Partnern in der Region.

Zielgruppe

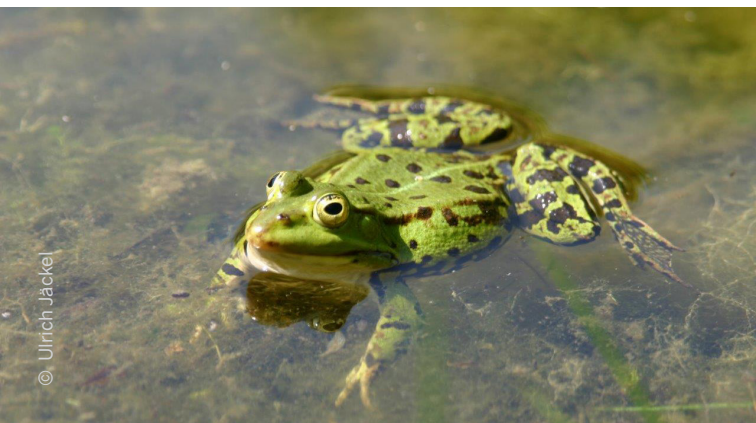
Lehrkräfte aller Schulformen/-stufen

Ausrichtung

Team der SdZ-Regionalkoordination des Regierungsbezirkes Düsseldorf

Veranstaltungsort

Erkrath



Datum

11.05.2022

15:00 - 17:00 Uhr

JP-Nummer

229-22



Erfahrungsaustausch naturnahes Schulgelände im Sommer

Das Schulgelände bietet eine Vielzahl von Möglichkeiten, sich aktiv und im praktischen Tun mit Natur(-erfahrung), Umweltschutz, Artenvielfalt und BNE auseinanderzusetzen. Jede Jahreszeit bietet dabei besondere thematische Schwerpunkte an.

Diese werden jeweils kurz inhaltlich von wechselnden Expertinnen und Experten vorgestellt, um sie dann im gemeinsamen Austausch anhand von Beispielen und Ideen für die eigene Arbeit im Schulgelände vor Ort leicht umsetzbar werden zu lassen.

Die Veranstaltung richtet sich sowohl an Neulinge in der Schulgeländearbeit als auch erfahrene Aktive.

Zielgruppe

Alle an Schulgeländearbeit Interessierte

Ausrichtung

Lisa Walrafen-Steinbach, NUA

Stefanie Horn, NUA

Datum

18.05.2022

10:00 - 15:00 Uhr

JP-Nummer

057-22



BNE Modul:

Mission 2030 - Globale Ziele erleben

Das Modul bietet die Möglichkeit, sich in einer Erlebnisausstellung der DASA Dortmund unter dem Motto „Mission 2030 - Globale Ziele erleben“ aktiv mit den 17 nachhaltigen Entwicklungszielen (SDGs) auseinanderzusetzen. Anhand praktischer Beispiele werden verschiedene Nachhaltigkeitsthemen in den Blick genommen, darunter: Hochwertige Bildung, Geschlechtergleichheit, Frieden, Gerechtigkeit und Starke Institutionen.

Im Rahmen der Veranstaltung werden Möglichkeiten aufgezeigt, diesen Entwicklungszielen auch in BNE-Bildungsaktivitäten für Jugendliche und Erwachsene zu begegnen.

Zielgruppe

Lehrkräfte aller Schulformen/-formen

Ausrichtung

Team der SdZ-Regionalkoordination des Regierungsbezirkes Arnsberg

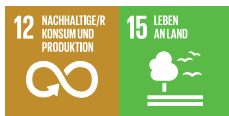
Veranstaltungsort

Dortmund

Datum

01.06.2022

10:00 - 15:00 Uhr

**JP-Nummer**

058-22

BNE Modul: Artenvielfalt im Schulumfeld entdecken und erleben - im Wald

Im Frühsommer sprießt es überall im Schulumfeld - vor allem auch im Wald.

Das Modul bietet die Möglichkeit, Natur unmittelbar und mit allen Sinnen zu erleben.

In dieser Veranstaltung werden wir unter anderem Wild- und Wald-Pflanzen sammeln, kreativ verarbeiten und auch genießen. Im Rahmen der Veranstaltung werden Möglichkeiten der pädagogischen Aufbereitung erarbeitet, um das Interesse für Wildpflanzen und den Aufenthalt im Wald zu wecken und sich für ein „Mehr“ an Artenvielfalt im eigenen (Schul-)Umfeld zu engagieren. Es werden Methoden und Rezepte ausprobiert, die sich für BNE-Bildungsaktivitäten in Schule, Kita und außerschulischer Bildungsarbeit eignen.

Zielgruppe

Lehrkräfte und außerschulische
Bildungsanbieter:innen

Ausrichtung

Team der SdZ-Regionalkoordination des
Regierungsbezirkes Arnsberg

Veranstaltungsort

Bochum

Datum

07.-11.06.2022

jeweils 10:00 - 18:00 Uhr



JP-Nummer

007-22

NUA-Messestand auf der didacta-Bildungsmesse

Die didacta, die größte Fachmesse im Bildungsbereich, findet vom 07. bis 11. Juni 2022 wieder in Köln statt. Die NUA wird mit einem Messestand vertreten sein und als erfahrene Bildungsakteurin ihre Angebote für Schulen und Kitas präsentieren.

Über die Messetage hinweg werden Bildungsaktionen, das Landesprogramm „Schule der Zukunft“, Netzwerke, Qualifizierungen, Materialien und Serviceleistungen aus den Themenfeldern Bildung für nachhaltige Entwicklung, Naturschutz und Landnutzung sowie Umwelt- und Ressourcenschutz vorgestellt. Zugleich wird zu Mitmachaktionen aus diesen Themenfeldern am Stand eingeladen.

Die NUA wirbt auf der Messe zudem für ihr aktuelles Bildungsprogramm. Das umfangreiche Material der NUA für die Umweltbildungsarbeit an Schulen ist am Stand verfügbar.

Zielgruppe

Alle Bildungsinteressierten

Ausrichtung

Team der NUA

Veranstaltungsort

Köln

Datum

08.06.2022

09:30 - 15:30 Uhr

JP-Nummer

055-22



Schüler:innenakademie: Auf dem Weg zum nachhaltigen Schulweg - die faire Mobilität

Mobilität ist für alle Jugendlichen ein Thema. Ob es der Weg zur Schule ist, die Mobilität als Schritt in die Unabhängigkeit oder die einzige Möglichkeit, alle Termine unter einen Hut zu bekommen.

Wie ist es möglich, diese Mobilität nachhaltig zu gestalten? Welche partizipativen Möglichkeiten haben Jugendliche eine nachhaltige Mobilität zu begünstigen?

In unterschiedlichen Workshops sollen mit den Jugendlichen Ideen und erste Schritte praxis- und handlungsorientiert entwickelt werden.

Zielgruppe

Schülerinnen und Schüler der Sek. I mit je einer begleitenden Lehrkraft

Ausrichtung

Team der SdZ-Regionalkoordination des Regierungsbezirkes Köln

Veranstaltungsort

Erfstadt

Datum

08.06.2022

10:00 - 15:30 Uhr



JP-Nummer

059-22

BNE-Prozess in der Schule: Mit Nachhaltigkeit inspirieren. Tipps und Tricks zur Öffentlichkeitsarbeit

Kommunikation von, über, und für Nachhaltigkeit ist alles andere als einfach. Es stehen allerdings eine Reihe von Tools und Theorien zur Verfügung, um unsere Arbeit in diesem Bereich zu professionalisieren, präziser auf Zielgruppen abzustimmen und damit wirkungsvoller zu machen, um möglichst viel Unterstützung für BNE-Projekte in der Schule zu erzielen.

Zielgruppe

Lehrkräfte aller Schulformen/-stufen

Ausrichtung

Team der SdZ-Regionalkoordination des Regierungsbezirkes Detmold

Veranstaltungsort

Bielefeld



Datum

15.06.2022

10:00 - 16:00 Uhr

JP-Nummer

013-22



BNE-Modul: „Von wegen Unkraut!“ Einladung zu multiperspektivischen Begegnungen mit der Brennnessel

Die Brennnessel ist eine Pflanze, der es durch ihre Wehrhaftigkeit gut gelingt, ihre zahlreichen Eigenschaften gut zu schützen. Oder hätten Sie gedacht, dass sich alle 17 SDGs mit dem Nesselkraut ansprechen lassen?

Das BNE-Modul will diese Tarnung entlarven und die Vielfältigkeit der Brennnessel im wahrsten Sinne des Wortes „unter die Lupe“ nehmen: Neben botanischen Untersuchungen und ihren Vorzügen als Nutzpflanze, Nahrungsquelle und Heilkraut im Wandel der Jahreszeiten gilt es auch, einen kulturellen Blick auf sie zu werfen.

Dies alles erfolgt im praktischen Tun und mit Anregungen sowohl für den Fachunterricht, fächerübergreifendes Arbeiten wie auch den außerunterrichtlichen Bereich von Kita und Schule aller Schulstufen.

Zielgruppe

Alle Bildungsinteressierten

Ausrichtung

Stefanie Horn, NUA

Dorothee Wiegard, SdZ-Regionalkoordinatorin im RB
Münster**Veranstaltungsort**

Herten

Datum

21.06.2022

10:00 - 16:00 Uhr

**JP-Nummer**

068-22

BNE trifft MINT:**Vergabe des Sonderpreises Umwelt durch das Umweltministerium NRW**

Die in der Agenda 2030 proklamierten Sustainable Development Goals (SDG) zeigen, dass der politische Wille für eine Nachhaltige Entwicklung weltweit vorhanden ist. Neue Wege zur Zukunftsfähigkeit setzen auch auf technische, naturwissenschaftliche und digitale Lösungen.

Mit der Vergabe des Sonderpreises Umwelt würdigt das Umweltministerium (MULNV) herausragende Arbeiten im Rahmen der Landeswettbewerbe „Jugend forscht“ und „Schüler experimentieren“. Die prämierten Forschungsarbeiten zeigen, wie das Bewusstsein für den Umgang mit unserer Umwelt und mit technologischen Fragestellungen Eingang in das schulische Lernen finden. Neben den Arbeiten und der feierlichen Übergabe der Urkunden werden vormittags gelungene Beispiele aus der Schulpraxis zu Umweltthemen vorgestellt.

Zielgruppe

Lehrkräfte aller Schulformen der Sekundarstufe I und/oder II

Ausrichtung

NUA (BNE-Agentur NRW)

MUNLV NRW

zdi-Netzwerk MINT.REGION

Veranstaltungsort

Natur- und Umweltschutz-Akademie NRW (NUA)