

# SEK

## Sondereinsatz für Kray / Leithe

Vorbereitungskreis SEK:

Andrea Auth, Naturschutzverein Volksgarten e.V.

Cuma Cinar, Islamische Gemeinde Kray

Christina Fornefeld, Timm Schemeit, Stadtteilprojekt

Lutz Frye, Kraye Bürgererschaft e.V.

Anna Korber, Katholische Kirchengemeinde St. Barbara

Brigitta Kern, Förderverein Rathaus


Susanne Scholz-Weigl, Inhaberin Eiscafé Bertram

Peter Schütte, Nachbarschaftsstammtisch „Kray mit Ypsilon“

Jan Vicari, Evangelische Kirchengemeinde Essen-Kray

c/o Peter Schütte, Blittersdorfweg 20, 45307 Essen, 0177 3222966,

sek@sek-kray-leithe.de, www.sek-kray-leithe.de

 sondereinsatzkrayleithe

UNIVERSITÄT  
DUISBURG  
ESSEN

Offen im Denken

TSSAB

Mit freundlicher Unterstützung der Bezirksvertretung VII und

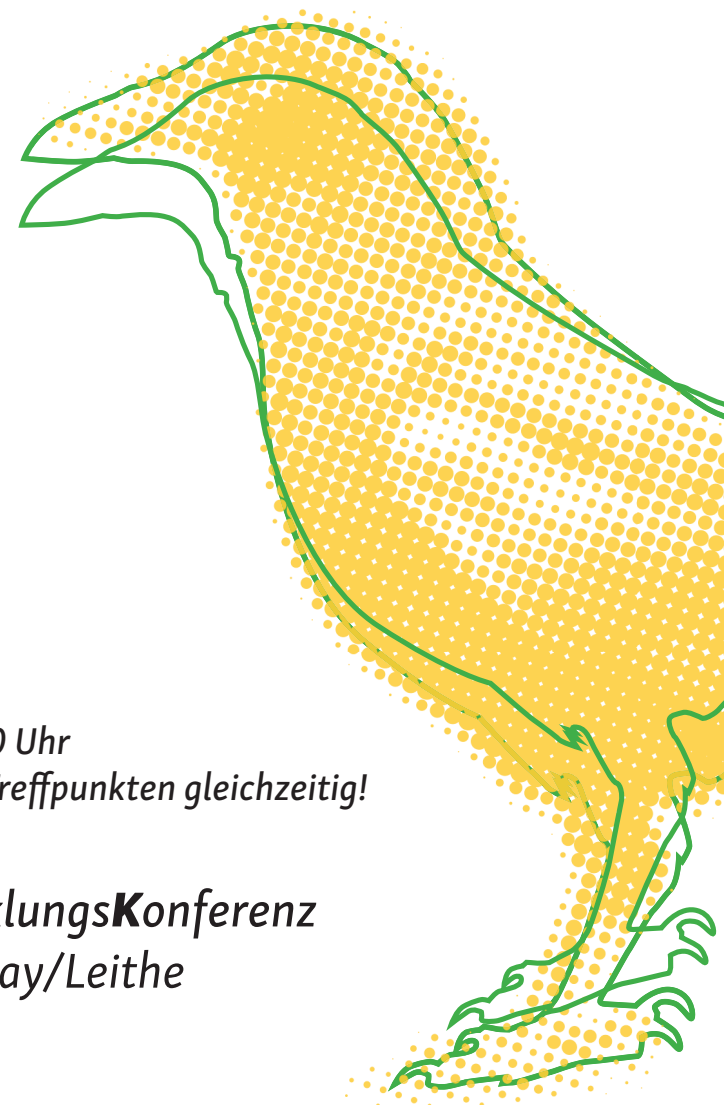
*Zum zweiten Mal!*

*7. Oktober 2020, 19.00 Uhr*

*Coronasicher an vier Treffpunkten gleichzeitig!*

**StadtteilEntwicklungsKonferenz**

*In, aus und für Kray/Leithe*



## Die SEK:

Bei der Stadtteilentwicklungskonferenz (SEK) kommen Menschen aus Kray und Leithe zusammen, die gemeinsam Ideen entwickeln und umsetzen wollen, um Kray noch wohnens- und liebenswerter zu machen.

- Kleine Probleme lösen wir gemeinsam im Rahmen der SEK. Bei größeren Problemen hilft der Kontakt zu den Politikern und weiteren Partnern vor Ort.
  - Kray und Leithe werden freundlicher, nachbarschaftlicher, hilfsbereiter, wohnlicher und sauberer.
  - Die Lebensqualität wird deutlich und für alle Krayer und Leither Bürger gesteigert.

## Schon geschafft:

Über 100 Krayer Bürger haben sich im Januar getroffen und ihr Interesse an Kray gezeigt. Sie beschlossen sich trotz Corona in einzelnen Gruppen weiter zu engagieren:

- Arbeitskreis Information: Der Arbeitskreis wurde gegründet, um die Bürger besser über Kray und Leither Aktionen, Gruppen, Vereine und viele andere wichtige Dinge zu informieren.
- SEK unterwegs: Kaffee und Klönen an der Krayer Straße in Zeiten von Corona. Es gab viele Gespräche mit Krayer Bürgerinnen und Bürgern.
- Coronahilfen für hilfebedürftige Nachbarn wurden auf einem Handzettel zusammengefasst. Die Hilfsbereitschaft war groß!
- Krayer Kiesel: Bemalte Kieselsteine wurden versteckt. Die Finder konnten etwas gewinnen. Eine Aktion, die großen Anklang fand.

Nächster Termin für die SEK:

**7.10.2020, 19.00 Uhr**  
**Coronasicher an verschiedenen Orten**

## Du bist Experte

Jede Bewohnerin und jeder Bewohner ist ein Experte für unsere Stadtteile und kann eine Menge verbessern. Hilf mit: Bring deine Ideen, Erfahrungen und dein Wissen ein und gestalte Kray und Leithe mit.

## Themen

### Krayer Markt – Vorfahrt für Menschen

Der Krayer Markt ist schon lange kein Ort mehr, an dem man sich gerne trifft und klönt. Wie können wir das ändern? Hast du eine Idee?  
Treffpunkt: **Ev. Gemeindehaus Kray**, Leither Straße 33

### Kray macht sich fein

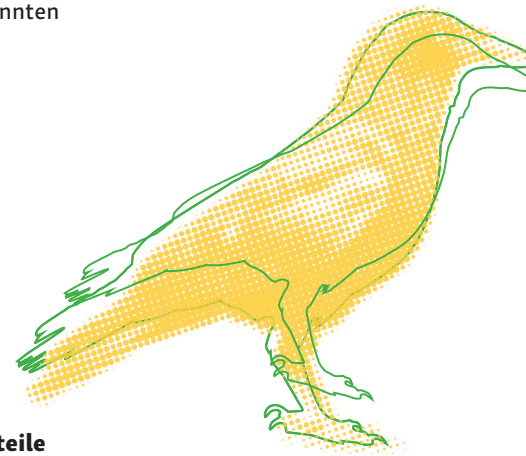
Das Rathaus, denkmalgeschützte Hausfassaden, der Krayer Volksgarten: Kray hat viel zu bieten. Hast du Vorschläge wie wir unseren Stadtteil noch schöner machen können? Dann bist du in dieser Gruppe richtig.  
Treffpunkt: **Julius-Leber-Haus**, Meistersingerstraße 50

### Jeder Nachbar ist der Beste

Wir wollen mehr! Mehr Gemeinschaft, mehr nachbarschaftliche Unterstützung, mehr Nachbarn, die sich kennen. Hallo Nachbar, das ist genau die richtige Gruppe für dich und deine Ideen.  
Treffpunkt: **Rathaus Kray**, Kamblickweg 27

### Klumpkesbude

Kein Thema für dich in den anderen Gruppen? In dieser Gruppe bist du richtig! Hier bestimmst du die Themen. Und wir sind wirklich neugierig darauf!  
Treffpunkt: **Ev. Gemeindehaus Isinger Feld**, Meistersingerstraße 52



**Anmeldung erforderlich!**  
Sei dabei und melde dich an:  
Über den QR-Code oder  
[www.sek-kray-leithe.de](http://www.sek-kray-leithe.de) oder  
per Telefon: 0201 765608



**SEK**  
**Sondereinsatz für Kray / Leithe**