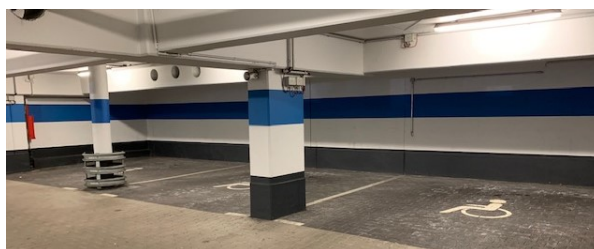


Zugang zum Rathaus Essen mit dem Rollstuhl

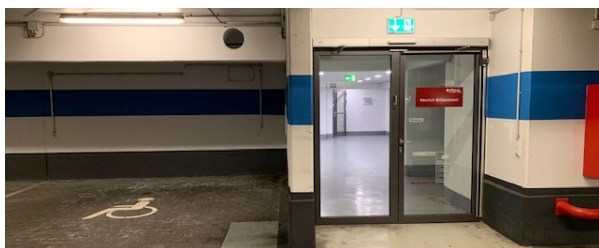
Bitte nutzen Sie das Parkhaus „Rathaus Galerie 2“ (Zugang Ribbeckstraße). Auch „Rathaus Galerie 1“ kann genutzt werden. **Bitte nicht** Parkhaus 3 „Am Rathaus“ benutzen (ungeeignete Aufzüge).



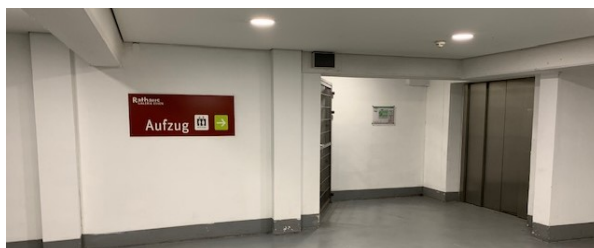
Parkhaus Rathaus Galerie 2



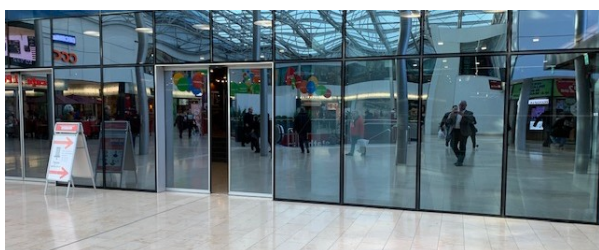
Parkplätze für Rollstuhlfahrer sind vorhanden (hier: Beispiel im U2)



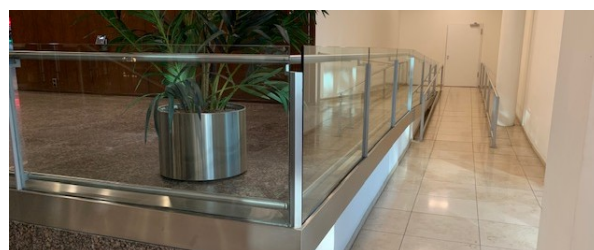
Zugang zum Aufzug über den Türöffner rechts neben der Tür (hier: Beispiel im U2)



Aufzug ins Erdgeschoss der Rathaus-Galerie



Rathaus-Zugang über Automattüren



Rampe im Eingangsbereich des Rathauses

Die **Aufzüge** befinden sich hinter den Glastüren. Diese öffnet Ihnen gerne das Personal im Foyer.

Parkhaus RATHAUS GALERIE 1 Essen

- 24 Stunden täglich geöffnet
- 1 € je angefangene Stunde
- 6 Stellplätze für Menschen mit Behinderung
- 4 Stellplätze für Familien (extra breit)
- Aufzug direkt ins Center
- Automattür mit Taster

Parkhaus RATHAUS GALERIE 2 Essen

- 7.00 – 23.00 Uhr geöffnet
- 1 € je angefangene Stunde
- 6 Stellplätze für Menschen mit Behinderung
- 6 Stellplätze für Familien (extra breit)
- Aufzug direkt ins Center
- Automattür mit Taster

Öffentliche Behindertenparkplätze gibt es vor dem Haus Klosterstraße 8. Das Rathaus ist unmittelbar ebenerdig erreichbar. Dort ist auch eine **Stromtankstelle**.

Behindertengerechte Toiletten befinden sich im Erdgeschoss des Rathaussturms.