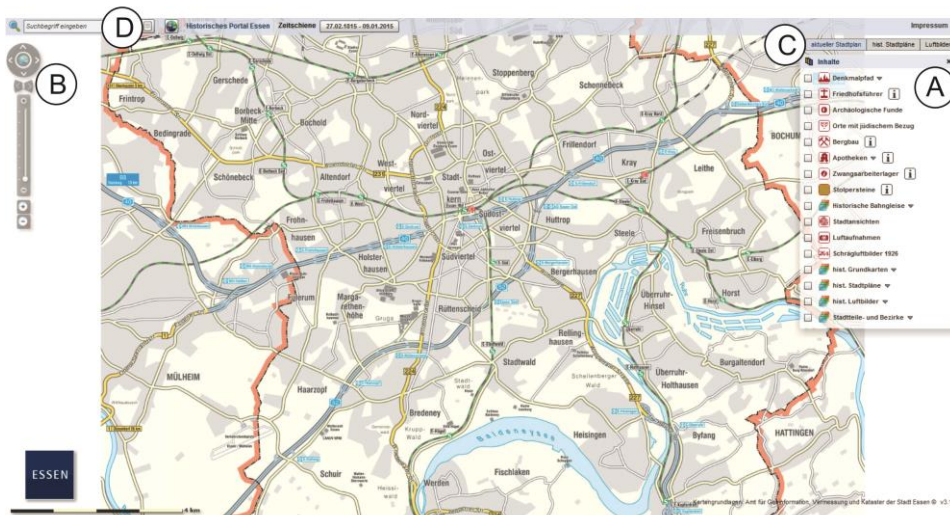


In der nachfolgenden Beschreibung werden Ihnen die wichtigsten Funktionen des Kartenportals im Historischen Portal Essen erklärt.


Starten des Kartenportals

Wenn Sie das Kartenportal aufrufen, erscheint das Einstiegsfenster mit der Übersichtskarte der Stadt Essen.



Inhalte / Infobox (A)

In der Infobox sehen Sie alle Themen, die im Kartenportal dargestellt werden. Mit einem Klick auf das Infosymbol  erscheint eine kurze Info zu dem Thema und ein Link zur Internetseite im Historischen Portal mit weiteren Informationen.

Hinter den mit  (Dreieck) gekennzeichneten Themen befinden sich mehrere Jahrgänge oder Karten zur Auswahl. Klicken Sie auf das Dreieck-Symbol und die Liste öffnet sich.



Karten

Sie können links am Rand (B) über den Schieberegler den Kartenausschnitt vergrößern oder verkleinern. Dabei ändert sich auch die Art der Karte, aus der Übersichtskarte wird der Stadtplan, danach die Deutsche Grundkarte.

Oder Sie wechseln über die Felder (C) zwischen aktuellem Stadtplan, historischen Stadtplänen und Luftbild.

Zum Verschieben der Karte klicken Sie auf die Karte und ziehen Sie sie mit gedrückter linker Maustaste in die gewünschte Richtung. Sie können die Karte auch mit den Pfeiltasten auf Ihrer Tastatur in alle Richtungen verschieben.

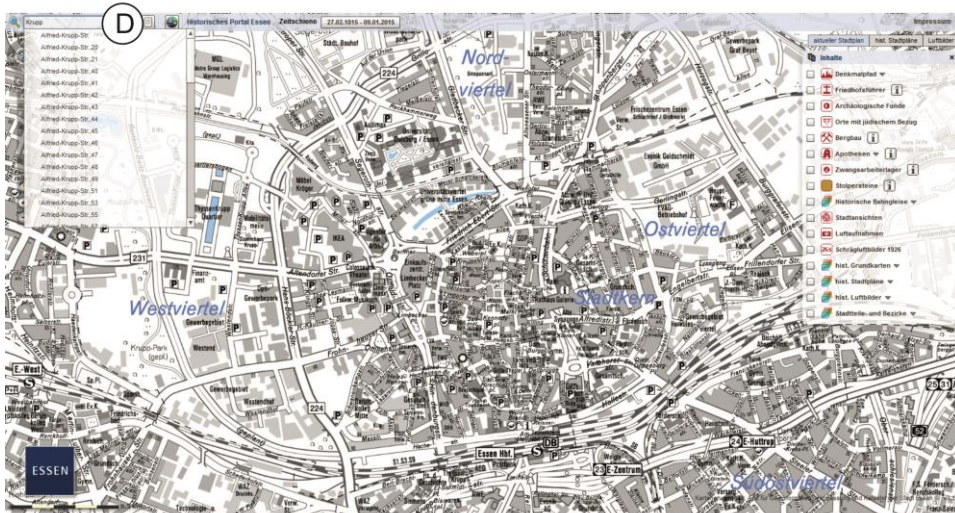
Über den Schieberegler in der oberen linken Ecke der Karte können Sie die Karte vergrößern und verkleinern. Sie können aber auch die Karte mit einem Doppelklick vergrößern oder das Scrollrad Ihrer Maus zum Zoomen verwenden.

Historisches Portal Essen

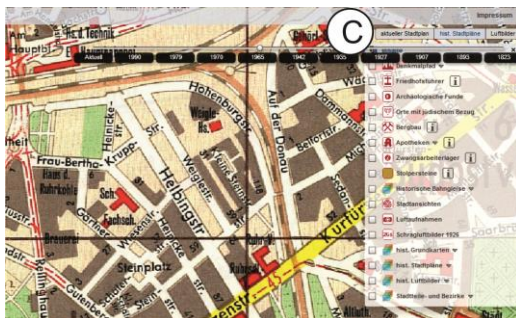
Anwendung Kartenportal

Suchen

Über das Eingabefeld „Suchbegriff eingeben“ zur Suche (Feld **D**) können alle Inhalte des Kartenportals abgefragt werden. Nach Starten der Suche erscheint eine Trefferliste mit allen gefundenen Ergebnissen zu dem Begriff. Durch Auswählen der Treffer wird das Kartenportal entsprechend aktualisiert und der Suchtreffer angezeigt.



Zeitsprünge / Schieberegler



Zu dem Zeitschieberegler gelangen Sie über das Feld **C** hist. Stadtpläne. Durch den Schieberegler verändert sich der Stadtplan im angezeigten Ausschnitt, von aktuell bis zum Jahr 1823.

Weitere Schieberegler befinden sich in der Infobox unter den Historischen Grundkarten und Stadtplänen, mit denen Sie die Transparenz der Karten ändern können.

Der Schieberegler ermöglicht ein stufenloses Überblenden und Vergleichen mit den darunterliegenden Karten.

Allgemeiner Hinweis:

Die Darstellung der Symbole ist dynamisch und hängt vom jeweiligen Kartenmaßstab ab.

